

# 永平里场地出租介绍

LAOFE

永平里

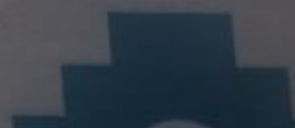


# 项目介绍

永平里 YONGPING LANE

LA BODEGU  
DEL MED

永平里





# 1. 项目位置

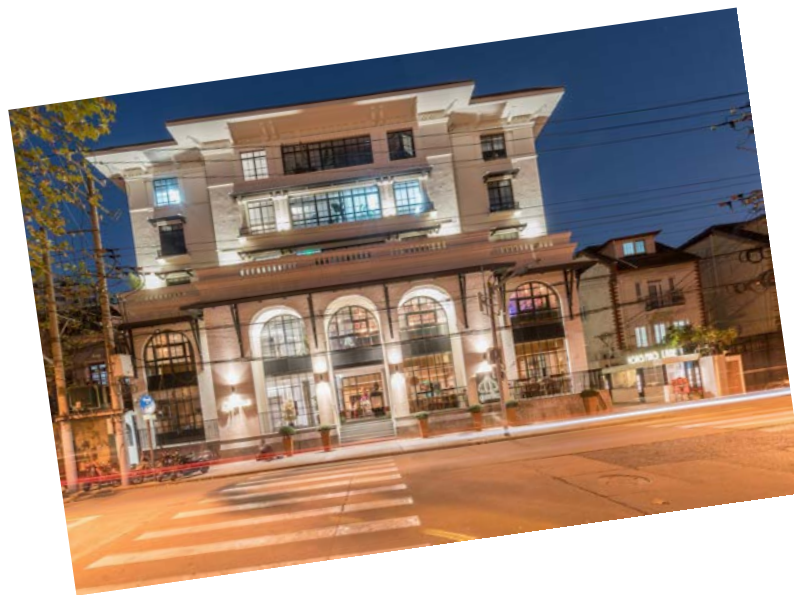
- 永平里坐落于上海市中心，沿衡山路至永嘉路，北临衡山路，南接永嘉路，离地铁一号线衡山路4号口仅一步之遥，是一个集艺术空间、特色餐饮、文化工作室、拥有室外庭院于一体的综合体，共占地6903平方米，其中包括5个单体建筑和多种商业配套设施。





## 2. 项目特色

- 中高档异国美食和海派文化风情聚集地
- 混合了商业、餐饮及办公
- 三个可步行室外庭院空间
- 拱廊连接的建筑
- 全方位花园街区景观
- 现状保留老树
- 坐落于市中心历史街区
- 交通方便毗邻地铁





### 3. 项目定位

- 体验国际化生活方式
- 体验网红美食小资情调
- 艺术空间体验
- 派对活动朋友聚会



## 4. 目标客群

- 外国人
- 商人
- 小康家庭
- 小资
- 高管
- 专业人士
- 拥有自己独特的风格品味及追求高生活质量的客群
- 欣赏文化及历史建筑风貌的客群





永平里

YONGPING LANE

建议活动



## A. 商务聚会、派对活动

每个转角都有风景，每幢建筑形态都有所不同。在这兼具历史风貌和现代欧式风格的庭院里来一场盛大的商务聚会吧。

或是在周末和工作日的下午，叫上三五好友，拍照、约会、下午茶。让你不出永平里，就能尝遍各国美食。





## B. 快闪店

还想着在购物中心开快闪店？不如来一次与众不同的街头快闪，直达目标客群，制造热点话题。

在有限的时间和空间，用不同的场景转换激发消费者的探索欲，让他们在有了美好体验之后更乐于自发的分享，带来流量和知名度。





## C. 露天绘画

永平里植入雕塑、绘画、摄影等公共艺术形式满足城市开放空间设计，为公共空间增添不少人文色彩。

在这里开展相关的艺术绘画活动，给予参与者沉浸式的体验。

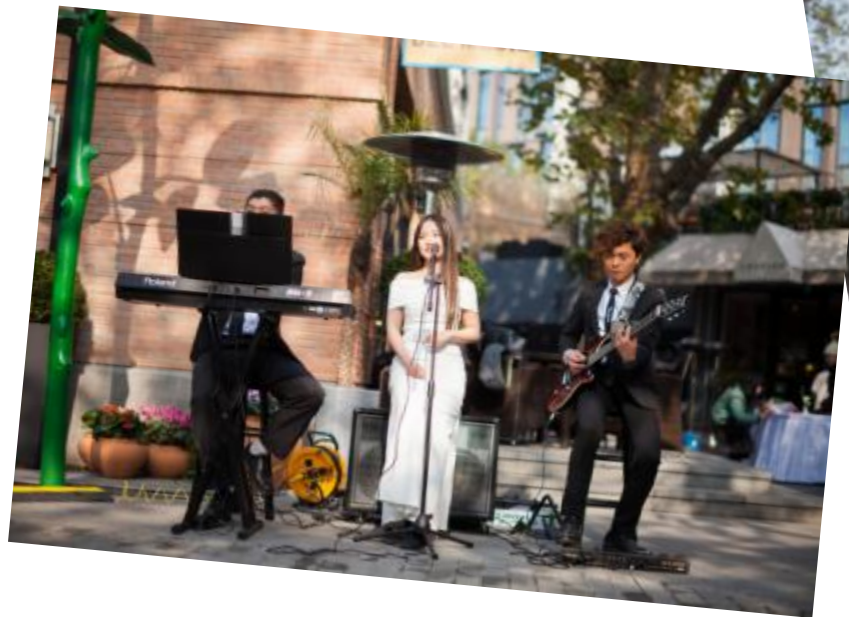




## D. 市集活动

联通衡山路和永嘉路，在这闹中取静的庭院和我们一起领略市集文化。

无论是夏日祭还是圣诞季，都可以在永平里体验到中西方文化的碰撞和交流，感受来自复古文化与时尚潮流的风情。







YONG PING LANE

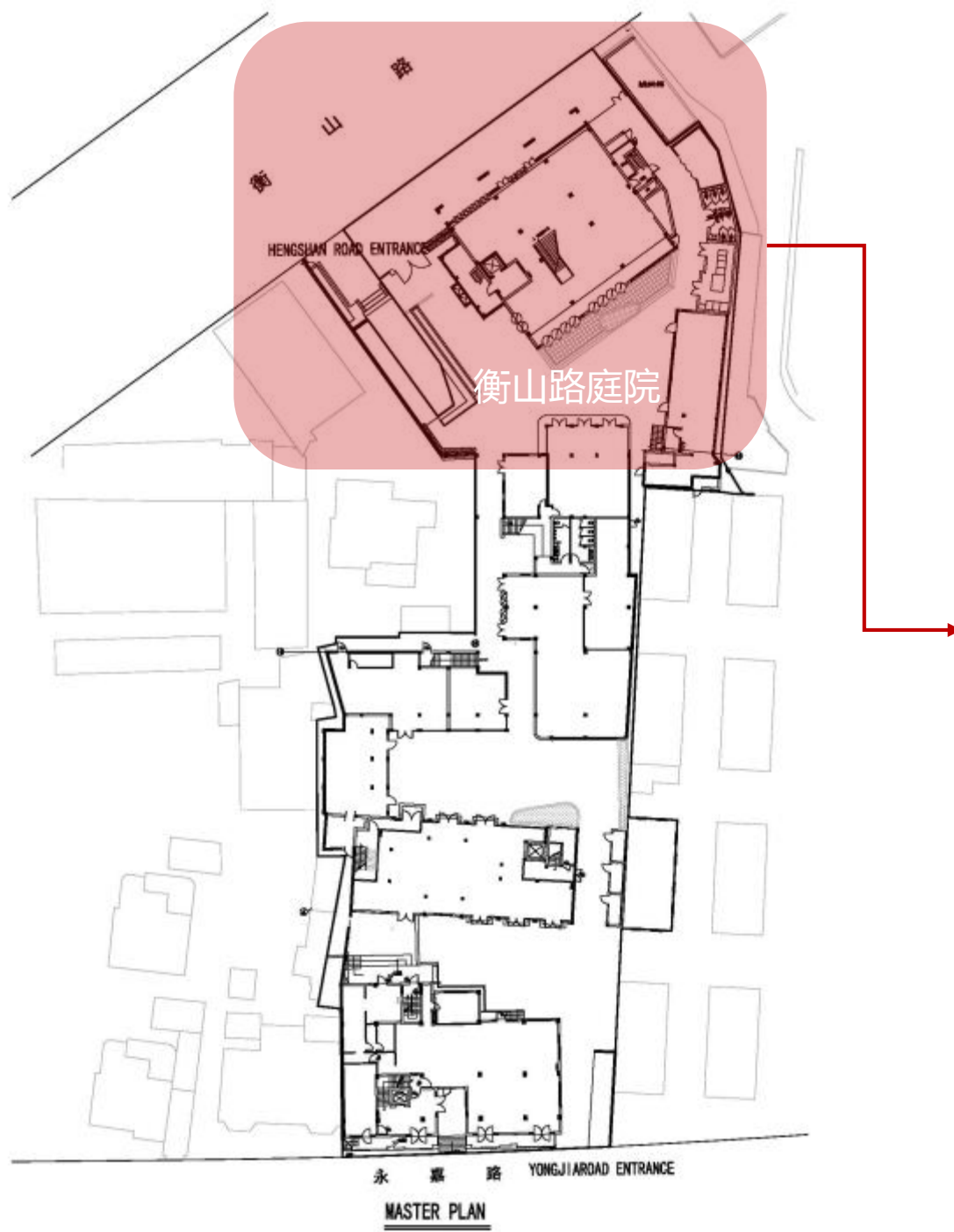
可出租位置



# 衡山路庭院











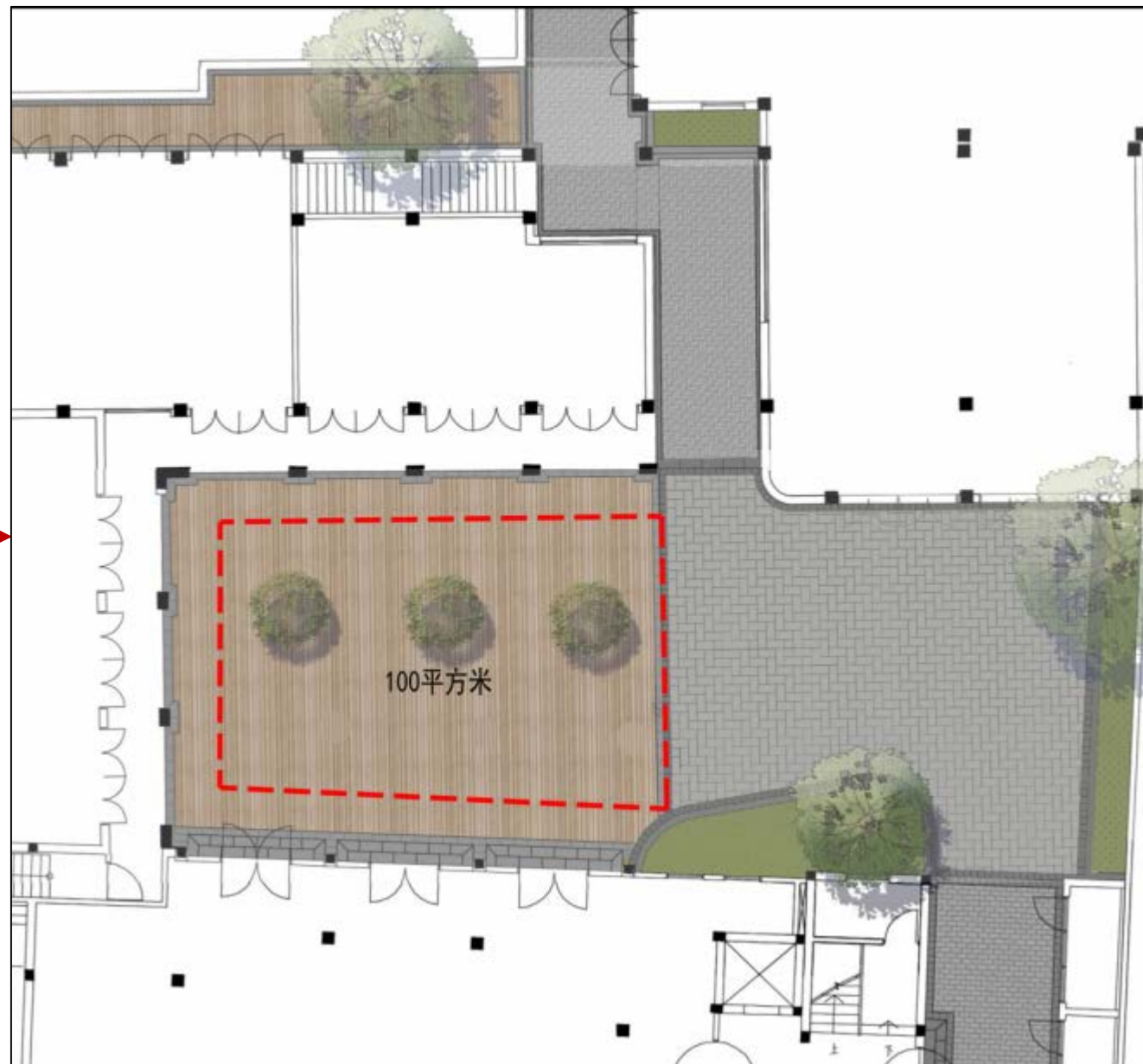
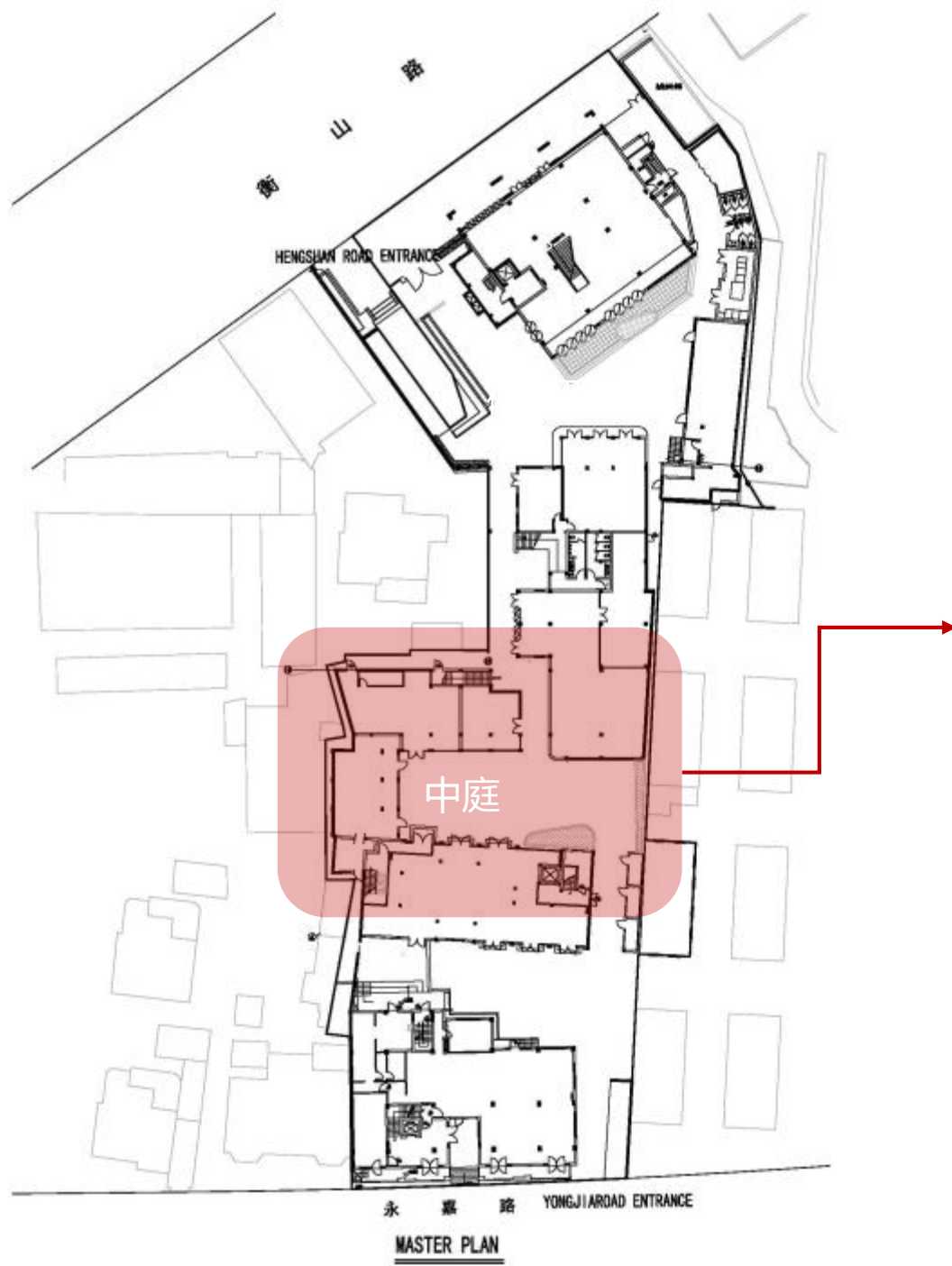
- **适合活动**：派对活动、快闪店、社交聚会、露天绘画、市集活动
- **广场面积**：63.5 sqm
- **可容纳人数**：90 pax



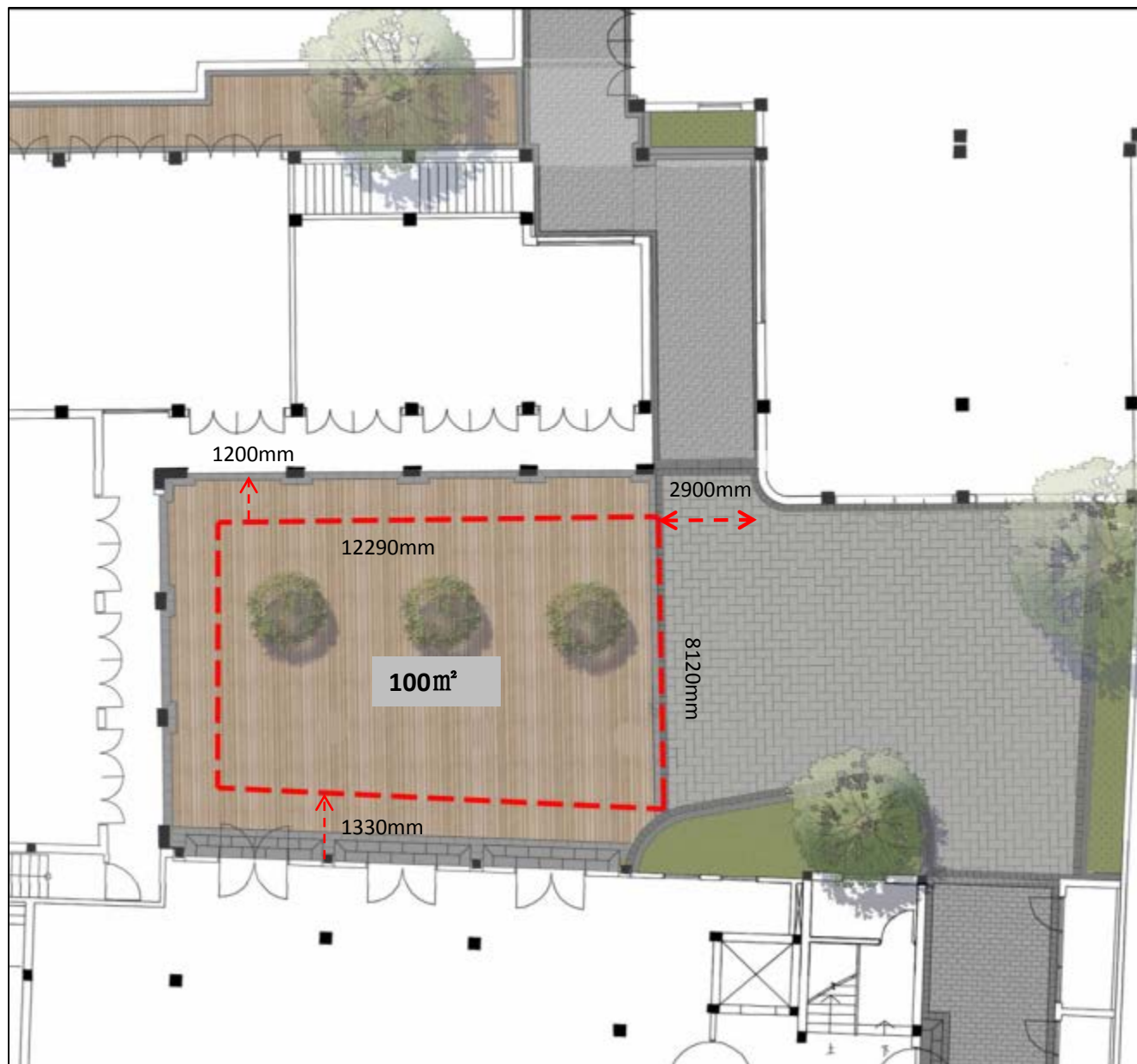
# 中庭











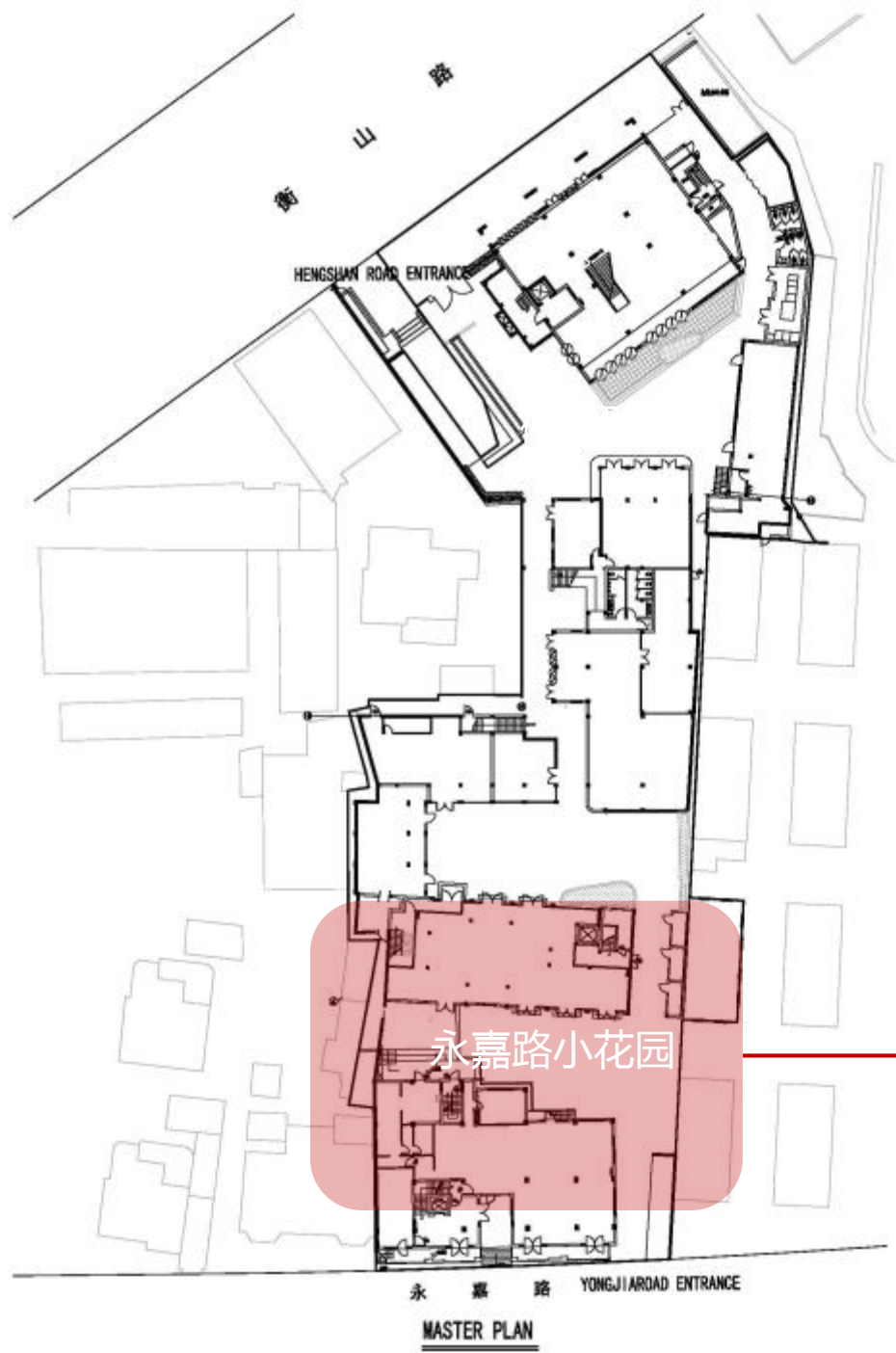
- **适合活动：**派对活动、社交聚会、露天绘画、市集活动
- **广场面积：**100 sqm
- **可容纳人数：**150 pax



# 永嘉路小花园











- **适合活动**：派对活动、社交聚会、露天绘画、市集活动
- **广场面积**：76 sqm
- **可容纳人数**：110 pax





可提供设备



# 可提供设备

- 电源、30m线槽、线盘、10米长插座等
- 1台音箱 ( 734×445×536mm )
- 1个话筒
- 4把室外折叠遮阳伞 ( 3×3米方形 )
- 4台取暖器
- 其他设备自备





# 租场资料

- 场地租金

请于办公时间联系 Louise Huang@021-6247 5266

- 可出租时间段

半天：13:00-17:30 或 17:00-20:30（含活动前后准备及清洁）

全天：13:00-20:30（含活动前后准备及清洁）

其他时段请向本司查询。

- 活动餐饮安排

本场地提供多款活动菜单以供选择，详细资料请向本司查询。



THANK YOU